



## AIRSTOP rørmanchet RGD

For at dampbremsen og andre materialer kan udføre deres opgave som lufttæthedsplaner for en bygning effektivt, skal de ligeledes slutte tæt omkring rørgennemføringerne. Allerede små huller i dampbremsen kan gøre, at varm luft trænger ind i konstruktionens indre og viser sig som kondensfugt. AIRSTOP rørmanchetter, som er lufttæt sammenklæbet med ældningsbestandige tætningsmaterialer, sikrer, at konstruktionen er vind- og lufttæt.

### ANVENDELSE

- rørgennemføringer

### FORDELE

- yderst fleksibel
- ældningsbestandig
- gummi varmebestandigt op til 160°C (i kort tid)
- integreret tætningsmateriale til lufttæt sammenklæbning

### FÅS I FØLGENDE MÅL

Betegnelse	RGD 50	RGD 75	RGD 100
Til kabelgennemføringer	50 - 70 mm	75 - 90 mm	100 - 110 mm
Udvendige mål	228 mm	228 mm	320 mm
Kartonindhold / Stykke	4	4	4

### PRODUKTDATA

Sammensætning	EPDM-gummi, tætningsmateriale med ældningsbestandig acrylat-lim
Temperaturbestandighed	- 40 °C - + 100 °C
Forarbejdnings-temperatur	- 5 °C - + 40 °C
Ældningsbestandighed lim	30 år
Opbevaring	køligt og tørt
Farve	sort, tætningsmateriale hvidt med grønt tryk

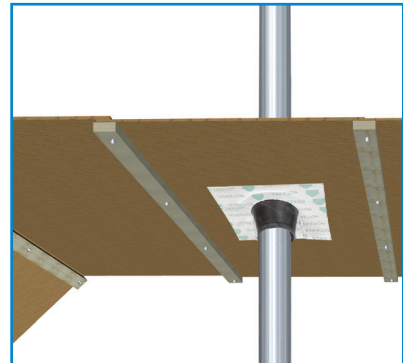
# RETNINGSLINJER FOR FORARBEJDNINGE

## AIRSTOP rørmanchet RGD

Gummimanchetten trækkes over kablet og sammenklæbes med de øvrige tætningsmateriale på lufttæthedsplenet (dampbremse, OSB, ...). Den valgte manchets diameter skal have den passende dimension til kabelgennemføringen!

De materialer, som skal forarbejdes, skal være støv- og fedtfri, undergrunden skal desuden være tør og have en god bæreevne. Jo højere presstryk er, jo bedre er tætningsmaterialets vedhæftning.

På meget porøse og stærkt sugende underlag som beton, puds, ubehandlet stål, ubehandlet træ anbefaler vi at forbehandle underlagte med vores ISOCELL hæfteprimere.



ISOCELL GmbH  
Gewerbestraße 9  
5202 NEUMARKT AM WALLERSEE | Österreich  
Tel.: +43 6216 4108 | Fax: +43 6216 7979  
office@isocell.at

ISOCELL SCHWEIZ AG  
Herbergstrasse 29  
9524 ZUZWIL | Suisse /Schweiz  
Tel.: +41 71 544 47 20  
office@isocell.ch

ISOCELL FRANCE  
170 Rue Jean Monnet | ZAC de Prat Pip Sud  
29490 GUIPAVAS | France  
Tel.: +33 2 98 42 11 00 | Fax: +33 2 98 42 11 99  
contact@isocell-france.fr

ISOCELL BUREEL BELGIË  
Außenborner Weg 1 | Schoppen  
4770 AMEL | Belgique  
Tel.: +32 80 39 90 58 | Fax: +32 80 39 97 68  
office@isocell.be

ISOCELL Sverige AB  
Gamla Stallet | Stora Väsby  
194 37 UPPLANDS VÄSBY | Sverige  
Tel.: +46 10 130 25 01  
office@isocell.se

[www.isocell.com](http://www.isocell.com)