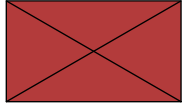


beskrivelse af skraveringerne



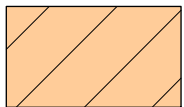
ydervæg

f.eks. 1 på 2, klinkbeklædning, skalmur



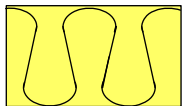
konstruktionstræ

f.eks. reglar, lægter, bjælke, spær



vindtæt lag

f.eks. træfiberplader, difusionsåben folie



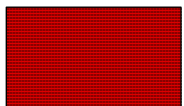
isolering

FeelingWood



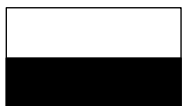
vægbeklædning

f.eks. Gipsplader, puds, træbeklædning



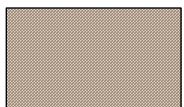
lufttæt lag

f.eks. osb, dampbremse / dampspærre



tag

f.eks. tegl, betontegl, tagpap, skifer, metal



trinlyddæmpning

f.eks. træfiberplader, kork, kokos



forskalling

f.eks. OSB-plader, forskallingsbrædder



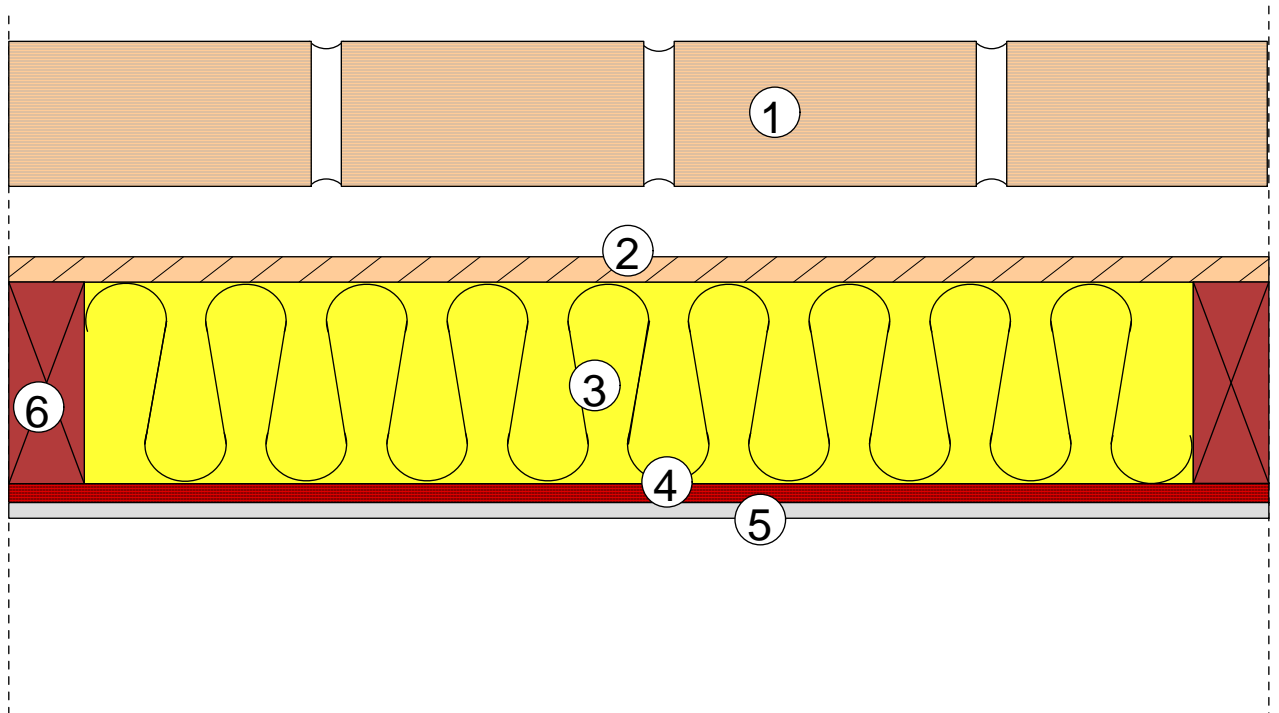
gulv

f.eks. gulvbrædder, parket, fiberbeton

Konstruktioner med FeelingWood

1. Ydervæg

c. Ydervæg med en skalmur og en luftspalte uden installationsvæg



1 YDERVÆG

2 VINDTÆT LAG

3 **FeelingWood**

4 LUFTTÆT LAG

5 VÆGBEKLÆDNING

6 KONSTRUKTIONSTRÆ